



# 14.0

Membrane RO - NF - UF  
Contenitori e accessori

## 14.1 MEMBRANE OSMOSI INVERSA & NANO FILTRAZIONE 349

<b>MEMBRANE SUEZ</b>	<b>349</b>
MEMBRANA LOW PRESSURE & EXTRA LOW PRESSURE	349
BRACKISH WATER - HIGH REJECTION MEMBRANES	349
MEMBRANA BRACKISH WATER - HIGH REJECTION LOW FOULING	350
MEMBRANA SEA WATER	350
MEMBRANA NANOFILTRATION	350
<b>MODULI ULTRAFILTRAZIONE SUEZ</b>	<b>350</b>
ZEEWEED UF SYSTEM MEMBRANE - HOLLOW FIBER	350
<b>MODULI ULTRAFILTRAZIONE SUEZ EDI STACKS</b>	<b>350</b>
INDUSTRIAL ELECTRODEIONIZATION (EDI) STACKS	350
<b>MEMBRANE HYDRANAUTICS</b>	<b>351</b>
MEMBRANE ESPA - LOW ENERGY MEMBRANES	351
MEMBRANE CPA - HIGH REJECTION MEMBRANES	351
MEMBRANE LFC - LOW FOULING MEMBRANES	351
MEMBRANE ESNA - ENERGY SAVING NANOFILTRATION MEMBRANE	352
MEMBRANE SWC - SEA WATER MEMBRANE	352
RICAMBI HYDRANAUTICS	352
<b>MODULI ULTRAFILTRAZIONE HYDRANAUTICS</b>	<b>353</b>
MODULI ULTRAFILTRAZIONE HYDRACAP	353
HYDRACAP MAX ULTRAFILTRAZIONE MODULES	353
SPARE FOR ULTRAFILTRATION	353
<b>MEMBRANE IDROPRO</b>	<b>354</b>
RESIDENTIAL MEMBRANES	354
COMMERCIAL MEMBRANES	354
INDUSTRIAL MEMBRANES	354
SW MEMBRANES	354
MEMBRANE FILMTEC	354
MEMBRANE ASPRING	354

## 14.2 VESSEL IN FIBRA DI VETRO PER MEMBRANE 355

<b>VESSEL PER MEMBRANE DA 2" 1/2</b>	<b>355</b>
300 PSI	355
600 PSI	355
1000 PSI	355

## VESSEL PER MEMBRANE DA 4" END PORT 356

300 PSI	356
450 PSI	356
600 PSI	356
1000 PSI	356
1200 PSI	356

## MEMBRANE DA 4" SIDE PORT 357

300 PSI	357
450 PSI	357
600 PSI	357
1000 PSI	357
1200 PSI	357

## MEMBRANE DA 8" END PORT 358

300 PSI	358
450 PSI	358
600 PSI	358
1000 PSI	358
1200 PSI	358

## MEMBRANE DA 8" SIDE PORT 358

300 PSI	358
450 PSI	358
600 PSI	358
1000 PSI	358
1200 PSI	360

## ACCESSORI PER VESSEL IN VETRORESINA 360

TRONCHETTI	360
GIUNTI SCANALATI 500 PSI	360
GIUNTI SCANALATI VICTAULIC 1000 PSI	360
RICAMBI	361

## 14.3 VESSEL IN AISI 316L PER MEMBRANE 362

### MEMBRANE DA 2" 1/2 362

250 PSI TAPPI IN MOPLIN	362
-------------------------	-----

### MEMBRANE DA 4" 362

250 PSI TAPPI IN MOPLIN	362
-------------------------	-----

250 PSI CON MORSETTO E TAPPI STAMPATI	362
600 PSI CON TAPPI IN AISI 316L	363
1000 PSI SIDE PORT 180° VICTAULIC	363
400 PSI END PORT VICTAULIC 1" 1/2	363
400 PSI SIDE PORT VICTAULIC 1" 1/2	364

**RICAMBI PER VESSEL 365**

PER VESSEL 2" 1/2	365
PER VESSEL 4"	365
PER VESSEL 8"	365

**14.4 VESSEL IN MATERIALE PLASTICO PER MEMBRANE 366**

**VESSEL IN MATERIALE PLASTICO 366**

PER MEMBRANE 1812 150 PSI	366
PER MEMBRANE 3012	366
PER MEMBRANE 3208 & 3308	366

## 14.1 MEMBRANE OSMOSI INVERSA & NANO FILTRAZIONE

### MEMBRANE SUEZ

#### MEMBRANA LOW PRESSURE & EXTRA LOW PRESSURE

2,5"				
Codice	Descrizione	portata Permeato (gpd)/(m3/g)	Reiezione minima	€
GEAK25005	Membrana Ro Low Pressure AK2521TM	300/1,14 (GDP/m <sup>3</sup> /d)	99,0%	
GEAK25010	Membrana Ro Low Pressure AK2540TM	710/2,7 (GDP/m <sup>3</sup> /d)	99,0%	
4"				
Codice	Descrizione	portata Permeato (gpd)/(m3/g)	Reiezione minima	€
GEAK40005	Membrana Ro Low Pressure AK4021TM	1050/3,9 (GDP/m <sup>3</sup> /d)	99,0%	
GEAK40010	Membrana Ro Low Pressure AK4040TM	2200/8,3 (GDP/m <sup>3</sup> /d)	99,0%	
GEAK40020	Membrana Ro Low Pressure AK-90	2200/8,3 (GDP/m <sup>3</sup> /d)	99,5%	
GEAK40030	Membrana Ro Low Pressure AK-90 LE	2800/10,6 (GDP/m <sup>3</sup> /d)	99,3%	
GEAP40020	Membrana Ro Extra Low Pressure AP-90	2400/10,2 (GDP/m <sup>3</sup> /d)	95,0%	
GEAP40022	Membrana Ro Low Pressure AK4040FM	2400/9,1 (GDP/m <sup>3</sup> /d)	99,5%	
8"				
Codice	Descrizione	portata Permeato (gpd)/(m3/g)	Reiezione minima	€
GEAK80030	Membrana Ro Low Pressure AK-440	11500/43,5 (GDP/m <sup>3</sup> /d)	99,5%	
GEAK80040	Membrana Ro Low Pressure AK-400 LE, 34	12300/46,6 (GDP/m <sup>3</sup> /d)	99,3%	
GEAP80020	Membrane Ro Extra Low Pressure AP-400	12500/47,2 (GDP/m <sup>3</sup> /d)	95,0%	
GEAK80026	Membrana Ro Low Pressure AK-400 H	11000/41,6 (GDP/m <sup>3</sup> /d)	99,65%	
GEAK80027	Membrana Ro Low Pressure AK-440 H	12000/45,4 (GDP/m <sup>3</sup> /d)	99,65%	
GEAK80021	Membrana Ro Low Pressure AK8040F-400	11000/41,6 (GDP/m <sup>3</sup> /d)	99%	
GEAK80022	Membrana Ro Low Pressure AK8040F-440	12000/45,4 (GDP/m <sup>3</sup> /d)	99%	

#### BRACKISH WATER - HIGH REJECTION MEMBRANES

4"				
Codice	Descrizione	portata Permeato (gpd)/(m3/g)	Reiezione minima	€
GEAG40020	Membrana RO Brackish Water AG-90	2200/8,3 (GDP/m <sup>3</sup> /d)	99,8%	
GEAG40022	Membrana RO Brackish AG4040FM	2400/9,1 (GDP/m <sup>3</sup> /d)	99,5%	
8"				
Codice	Descrizione	portata Permeato (gpd)/(m3/g)	Reiezione minima	€
GEAG80025	Membrana RO Brackish Water AG-400, 34	10500/39,7 (GDP/m <sup>3</sup> /d)	99,8%	
GEAG80030	Membrana RO Brackish Water AG-440	11500/43,5 (GDP/m <sup>3</sup> /d)	99,8%	
GEAG80022	Membrana RO Brackish AG-400 H	11000/41,6 (GDP/m <sup>3</sup> /d)	99,8%	
GEAG80024	Membrana RO Brackish AG-440 H	12000/45,4 (GDP/m <sup>3</sup> /d)	99,8%	
GEAG80023	Membrana RO Brackish AG8040F-400	11000/41,6 (GDP/m <sup>3</sup> /d)	99,5%	
GEAG80032	Membrana RO Brackish AG8040F-440	12000/45,4 (GDP/m <sup>3</sup> /d)	99,5%	
GEAG80026	Membrana RO Brackish AG-400 LE H	10000/37,9 (GDP/m <sup>3</sup> /d)	99,5%	
GEAG80028	Membrana RO Brackish AG-440 LE H	11000/41,6 (GDP/m <sup>3</sup> /d)	99,5%	
GEAG80029	Membrana RO Brackish AG8040F 400 LE	8500/32,2 (GDP/m <sup>3</sup> /d)	98,5%	
GEAG80031	Membrana RO Brackish AG8040F 440 LE	9100/34,5 (GDP/m <sup>3</sup> /d)	98,5%	

## MEMBRANA BRACKISH WATER - HIGH REJECTION LOW FOULING

4"				
Codice	Descrizione	portata Permeato (gpd)/(m3/g)	Reiezione minima	€
GEAG40023	Membrana RO BW Low Fouling AG4040FM FR,34	2400/9,1 (GDP/m <sup>3</sup> /d)	99,5%	

8"				
Codice	Descrizione	portata Permeato (gpd)/(m3/g)	Reiezione minima	€
GEAG80046	Membrana RO Brackish AG-400 FR-H	11000/41,6 (GDP/m <sup>3</sup> /d)	99,8%	
GEAG80047	Membrana RO Brackish AG8040F-400 FR,34	11000/41,6 (GDP/m <sup>3</sup> /d)	99,8%	

## MEMBRANA SEA WATER

4"				
Codice	Descrizione	portata Permeato (gpd)/(m3/g)	Reiezione minima	€
GEAE40020	Membrana RO Sea Water AE-90	2000/7,6 (GDP/m <sup>3</sup> /d)	99,8%	
GEAD40020	Membrana RO Sea Water AD-90	1500/5,7 (GDP/m <sup>3</sup> /d)	99,75%	

8"				
Codice	Descrizione	portata Permeato (gpd)/(m3/g)	Reiezione minima	€
GEAE80025	Membrana RO Sea Water AE-400, 34	9000/34,1 (GDP/m <sup>3</sup> /d)	99,8%	
GEAE80030	Membrana RO Sea Water AE-440	9900/37,5 (GDP/m <sup>3</sup> /d)	99,8%	
GEAD80025	Membrana RO Sea Water AD-400, 34	6500/24,6 (GDP/m <sup>3</sup> /d)	99,8%	
GEAD80030	Membrana RO Sea Water AD-440	7100/26,9 (GDP/m <sup>3</sup> /d)	99,8%	
GEAC40001	Membrana RO Sea Water AC-400,34	5800/21,9 (GDP/m <sup>3</sup> /d)	99,85%	
GEAC40002	Membrana RO Sea Water AC-440	6400/24,2 (GDP/m <sup>3</sup> /d)	99,85%	

## MEMBRANA NANOFILTRATION

4"				
Codice	Descrizione	portata Permeato (gpd)/(m3/g)	Reiezione minima	€
GEHL40010	Membrana NF H4040FM	8400/31,8 (GDP/m <sup>3</sup> /d)	92,0%	

8"				
Codice	Descrizione	portata Permeato (gpd)/(m3/g)	Reiezione minima	€
GEHL80010	Membrana NF HL8040F-400	10500/39,7 (GDP/m <sup>3</sup> /d)	90,0%	

## MODULI ULTRAFILTRAZIONE SUEZ ZEEWEED UF SYSTEM MEMBRANE - HOLLOW FIBER

2,5"				
Codice	Descrizione	Superficie m2/Portata l/h	Gradi di filtrazione	€
GEZW700B-250	ZW700B-250 SevenBore PES	at 100 l/m <sup>2</sup> h = 60 l/h	0,02 µm	
GEZW700B-450	ZW700B-450 SevenBore PES	at 100 l/m <sup>2</sup> h = 265 l/h	0,02 µm	
GEZW700B-4100	ZW700B-4100 SevenBore PES	at 100 l/m <sup>2</sup> h = 580 l/h	0,02 µm	
GEZW700B-6100	ZW700B-6100 SevenBore PES	at 100 l/m <sup>2</sup> h = 1200 l/h	0,02 µm	
GEZW700B-10060	ZW700B-10060 SevenBore PES	at 100 l/m <sup>2</sup> h = 6000 l/h	0,02 µm	
GEZW700B-10060A	ZW700B-10060 Senza testate		0,02 µm	
GEZW1500110	ZeeWeed 1500-600 PVDF	at 130 l/m <sup>2</sup> h = 7300 l/h	0,02 µm	
GEZW1500120	ZeeWeed 1500-RMS PVDF*	at 130 l/m <sup>2</sup> h = 7300 l/h	0,02 µm	

\* Inclusi: Vict. clamp, raccordi a TE, base di supporto.

## MODULI ULTRAFILTRAZIONE SUEZ EDI STACKS INDUSTRIAL ELECTRODEIONIZATION (EDI) STACKS

Codice	Descrizione	Superficie m2/Portata l/h	Gradi di filtrazione	€
----	E-Cell-3X Stack	----	---	
---	E-Cell MK-3 Stack	---	---	

## MEMBRANE HYDRANAUTICS



### MEMBRANE ESPA - LOW ENERGY MEMBRANES

4" - 4,6"				
Codice	Descrizione	portata Permeato (gpd)/(m3/g)	Reiezione minima	€
HYE01220	Membrana ESPA1-4040	2600/9,8 (GDP/m <sup>3</sup> /d)	99,3%	
HYE01245	Membrana ESPA2-LD-4040	2000/7,57 (GDP/m <sup>3</sup> /d)	99,6%	
HYE01282	Membrana ESPA4-LD-4040	2350/8,9 (GDP/m <sup>3</sup> /d)	99,6%	

8"				
Codice	Descrizione	portata Permeato (gpd)/(m3/g)	Reiezione minima	€
HYE02010	Membrana ESPA1	12000/45,4 (GDP/m <sup>3</sup> /d)	99,2%	
HYE02080	Membrana ESPA2-LD	10000/37,9 (GDP/m <sup>3</sup> /d)	99,6%	
HYE02060	Membrana ESPA2 MAX	12000/45,4 (GDP/m <sup>3</sup> /d)	99,6%	
HYE02061	Membrana ESPA2-LD MAX	12000/45,4 (GDP/m <sup>3</sup> /d)	99,5%	
HYE02144	Membrana ESPA4-LD	12000/45,4 (GDP/m <sup>3</sup> /d)	99,2%	
HYE02145	Membrana ESPA4-LD HP	11000/41,6 (GDP/m <sup>3</sup> /d)	99%	
HYE02142	Membrana ESPA4 MAX	13200/50,0 (GDP/m <sup>3</sup> /d)	99,2%	

## MEMBRANE CPA - HIGH REJECTION MEMBRANES

4"				
Codice	Descrizione	portata Permeato (gpd)/(m3/g)	Reiezione minima	€
HYC01320	Membrana CPA2-4040	2250/8,5 (GDP/m <sup>3</sup> /d)	99,5%	
HYC01380	Membrana CPA5-LD-4040	2100/7,95 (GDP/m <sup>3</sup> /d)	99,7%	
HYC01381	Membrana CPA7-LD-4040	2300/8,71 (GDP/m <sup>3</sup> /d)	99,7%	

8"				
Codice	Descrizione	portata Permeato (gpd)/(m3/g)	Reiezione minima	€
HYC02240	Membrana CPA3	11000/41,6 (GDP/m <sup>3</sup> /d)	99,7%	
HYC02340	Membrana CPA5-LD	11000/41,6 (GDP/m <sup>3</sup> /d)	99,7%	
HYC02342	Membrana CPA5 MAX	12000/45,5 (GDP/m <sup>3</sup> /d)	99,7%	
HYC02350	Membrana CPA6-LD	8000/30,3 (GDP/m <sup>3</sup> /d)	99,75%	
HYC02352	Membrana CPA6-MAX	8800/33,4 (GDP/m <sup>3</sup> /d)	99,75%	
HYC02360	Membrana CPA7-LD	11500/43,5 (GDP/m <sup>3</sup> /d)	99,80%	
HYC02361	Membrana CPA7-MAX	12600/47,7 (GDP/m <sup>3</sup> /d)	99,70%	

## MEMBRANE LFC - LOW FOULING MEMBRANES

4"				
Codice	Descrizione	portata Permeato (gpd)/(m3/g)	Reiezione minima	€
HYL06055	Membrana LFC3-LD-4040	2100/7,95 (GDP/m <sup>3</sup> /d)	99,7%	

8"				
Codice	Descrizione	portata Permeato (gpd)/(m3/g)	Reiezione minima	€
HYL06060	Membrana LFC3-LD	11000/41,6 (GDP/m <sup>3</sup> /d)	99,7%	

## MEMBRANE ESNA - ENERGY SAVING NANOFILTRATION MEMBRANE

8"				
Codice	Descrizione	portata Permeato (gpd)/(m3/g)	Reiezione minima	€
HYN02295	Membrana ESNA1-LF2	8400/31,8 (GDP/m <sup>3</sup> /d)	92,0%	
HYN02294	Membrana ESNA1-LF-LD	8400/31,8 (GDP/m <sup>3</sup> /d)	92,0%	
HYN02297	Membrana ESNA1-LF2-LD	10500/39,7 (GDP/m <sup>3</sup> /d)	90,0%	
HYN02296	Membrana ESNA4-LD	11500/43,5 (GDP/m <sup>3</sup> /d)	>99,0%	

## MEMBRANE SWC - SEA WATER MEMBRANE

4"				
Codice	Descrizione	portata Permeato (gpd)/(m3/g)	Reiezione minima	€
HYS013975	Membrana SWC5-LD-4040	625/2,4 (GDP/m <sup>3</sup> /d)	99,4%	

8"				
Codice	Descrizione	portata Permeato (gpd)/(m3/g)	Reiezione minima	€
HYS04120	Membrana SWC4+	6500/24,6 (GDP/m <sup>3</sup> /d)	99,8%	
HYS04155	Membrana SWC4-LD	6500/24,6 (GDP/m <sup>3</sup> /d)	99,8%	
HYS04160	Membrana SWC4 MAX	7200/27,3 (GDP/m <sup>3</sup> /d)	99,8%	
HYS04260	Membrana SWC5-LD	9000/34,1 (GDP/m <sup>3</sup> /d)	99,8%	
HYS04240	Membrana SWC5 MAX	9900/37,5 (GDP/m <sup>3</sup> /d)	99,8%	
HYS042300	Membrana SWC6-LD	12000/45,5 (GDP/m <sup>3</sup> /d)	99,8%	
HYS04320	Membrana SWC6 MAX	13200/50,0 (GDP/m <sup>3</sup> /d)	99,8%	

## RICAMBI HYDRANAUTICS

Codice	Descrizione	€
HYZ101850122	O-rings per interconnector 0,75" membrane 4" (single pcs)	
HYZ10187523	O-rings per interconnector 1,125" membrane 8" (kit 20 pcs)	
HYZ11158	External Interconnector 4" (0,75")	
HYZ11518	Internal interconnector 8" (1,125" for low pressure elements)	
HYZ11574	Internal interconnector 8" (1,125" for high pressure element)	
HYZ84473035	U-cup 4" Brine Seal	
HYZ84473040	U-cup 4,6" Brine Seal	
HYZ84473069	U-cup 8" Brine Seal	

## MODULI ULTRAFILTRAZIONE HYDRANAUTICS

### MODULI ULTRAFILTRAZIONE HYDRACAP

Codice	Descrizione	€
HYU80040	Modulo HYDRAcap 4040	
HYU80021	Modulo HYDRAcap40	
HYU80025	Modulo HYDRAcap60	
HYU80030	Modulo HYDRAcap80	

### HYDRACAP MAX ULTRAFILTRAZIONE MODULES

Codice	Descrizione	€
HYU80045	Modulo HYDRAcapMAX 4040	
HYU80024	Modulo HYDRAcapMAX 40	
HYU80029	Modulo HYDRAcapMAX 60	
HYU80032	Modulo HYDRAcapMAX 80	

### SPARE FOR ULTRAFILTRATION

Codice	Descrizione	€
HYZ10185144	Hydracap 8 adapt o ring 144 221A	
HYZ10185220	Hydracap 8 adapt o ring22 228A	
HYZ10185875	Hydracap 8 endcap O-ring 875 acs 1549	
HYZ11536000	Hydracap 8 End Cap Ported	
HYZ11537000	End Cap Non Ported	
HYZ11541100	Hydracap 8 metal clamp	
HYZ11546100	Hydracap 8 product end adapt	
HYZ11547100	Hydracap 8 plug adapt	
HYZ11612000	Hydracap 8 repair pin6	

## MEMBRANE IDROPRO

### RESIDENTIAL MEMBRANES

ALTA REJEZIONE

Codice	Descrizione	Taglia	GPD	Reiezione %	Pressione	€
OI021780H1	Membrana osmosi Idropro	1812	50	98	65 PSI	
OI021782H1	Membrana osmosi Idropro	1812	75	98	80 PSI	
OI021784H1	Membrana osmosi Idropro	1812	100	98	80 PSI	
OI021786H1	Membrana osmosi Idropro	1812	150	97	80 PSI	
OI021787H1	Membrana osmosi Idropro	1812	200	97	80 PSI	
OI021788H1	Membrana osmosi Idropro	1812	250	97	80 PSI	
OI021789H1	Membrana osmosi Idropro	3012	300	97	90 PSI	

### COMMERCIAL MEMBRANES

Codice	Descrizione	portata Permeato (gpd)/(m3/g)	Reiezione minima	€
OI021800	BW-RO-2521-ULP	350 /1,30 (GDP/m <sup>3</sup> /d)	99 %	
OI021801	TW-RO-2540-XLP	700 /2,84 (GDP/m <sup>3</sup> /d)	99 %	
OI021802	BW-RO-2540-ULP	700 /2,84 (GDP/m <sup>3</sup> /d)	99 %	
OI021804	BW-RO-4021-ULP	1000 /3,80 (GDP/m <sup>3</sup> /d)	99 %	
OI021805	TW-RO-4040-XLP	2400 /9,10 (GDP/m <sup>3</sup> /d)	99,3 %	
OI021806	BW-RO-4040-ULP21	2400 /9,10 (GDP/m <sup>3</sup> /d)	99,3 %	
OI021808	BW-RO-4040-LP21	2400 /9,10 (GDP/m <sup>3</sup> /d)	99,5 %	

### INDUSTRIAL MEMBRANES

Codice	Descrizione	portata Permeato (gpd)/(m3/g)	Reiezione minima	€
OI021812	BW-RO-8040-ULP22	12000 /45,4 (GDP/m <sup>3</sup> /d)	99,3 %	
OI021818	BW-RO-8040-LP22	10500 /39,7 (GDP/m <sup>3</sup> /d)	99,5 %	

### SW MEMBRANES

Codice	Descrizione	portata Permeato (gpd)/(m3/g)	Reiezione minima	€
OI021821	SW-RO-2521	300 /1,14 (GDP/m <sup>3</sup> /d)	99,7 %	
OI021822	SW-RO-2540	600 /2,27 (GDP/m <sup>3</sup> /d)	99,7 %	
OI021823	SW-RO-4021	800 /3,03 (GDP/m <sup>3</sup> /d)	99,7 %	
OI021824	SW-RO-4040 (85 ft2)	1800 /6,80 (GDP/m <sup>3</sup> /d)	99,6 %	

### MEMBRANE FILMTEC

Codice	Descrizione	€
OI021707	TW30-1812-100	

### MEMBRANE ASPRING

Codice	Descrizione	€
OI021703	Membrana TW30-1812-50	
OI021704	Membrana TW30-2012-100	
OI021701	Membrana NF 90-2012-180	
OI021727	Membrana NF90-3012-460 GPD*	
OI021920	Membrana OI-TFC 3013 400 GPD x RO400-CR	

\*Albero membrana D. 21 compatibile con Vessel OI022002/2

## 14.2 VESSEL IN FIBRA DI VETRO PER MEMBRANE

### VESSEL PER MEMBRANE DA 2" 1/2

#### 300 PSI

Codice	Descrizione	€
FVR2514300	Pressure Vessel 1 elemento 2514	
FVR2521300	Pressure Vessel 1 elemento 2521	
FVR2540300	Pressure Vessel 1 elemento 2540	

#### 600 PSI

Codice	Descrizione	€
FVR2514600	Pressure Vessel 1 elemento 2514*	
FVR2521600	Pressure Vessel 1 elemento 2521*	
FVR2540600	Pressure Vessel 1 elemento 2540*	

\* a richiesta

#### 1000 PSI

Codice	Descrizione	€
FVR2514100	Pressure Vessel 1 elemento 2514	
FVR2521100	Pressure Vessel 1 elemento 2521	
FVR2540100	Pressure Vessel 1 elemento 2540	



## VESSEL PER MEMBRANE DA 4" END PORT

### 300 PSI

Codice	Descrizione	€
FVR4021A300	Pressure Vessel 1 elemento 4021 attacco diretto	
FVR4040A300	Pressure Vessel 1 elemento 4040 attacco diretto	
FVR4301E	Pressure Vessel 1 elemento 4040	
FVR4302E	Pressure Vessel 2 elementi 4040	
FVR4303E	Pressure Vessel 3 elementi 4040	
FVR4304E	Pressure Vessel 4 elementi 4040	
FVR4305E	Pressure Vessel 5 elementi 4040	



### 450 PSI

Codice	Descrizione	€
FVR4451E	Pressure Vessel 1 elemento 4040	
FVR4452E	Pressure Vessel 2 elementi 4040	
FVR4453E	Pressure Vessel 3 elementi 4040	
FVR4454E	Pressure Vessel 4 elementi 4040	
FVR4455E	Pressure Vessel 5 elementi 4040	



### 600 PSI

Codice	Descrizione	€
FVR4601E	Pressure Vessel 1 elemento 4040*	
FVR4602E	Pressure Vessel 2 elementi 4040*	
FVR4603E	Pressure Vessel 3 elementi 4040*	
FVR4604E	Pressure Vessel 4 elementi 4040*	
FVR4605E	Pressure Vessel 5 elementi 4040*	

\* a richiesta



### 1000 PSI

Codice	Descrizione	€
FVR4021C1000	Pressure Vessel 1 elemento 4021	
FVR41001E	Pressure Vessel 1 elemento 4040	
FVR41002E	Pressure Vessel 2 elementi 4040	
FVR41003E	Pressure Vessel 3 elementi 4040	
FVR41004E	Pressure Vessel 4 elementi 4040	
FVR41005E	Pressure Vessel 5 elementi 4040	



### 1200 PSI

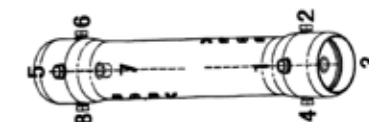
Codice	Descrizione	€
FVR41201E	Pressure Vessel 1 elemento 4040*	
FVR41202E	Pressure Vessel 2 elementi 4040*	
FVR41203E	Pressure Vessel 3 elementi 4040*	
FVR41204E	Pressure Vessel 4 elementi 4040*	
FVR41205E	Pressure Vessel 5 elementi 4040*	

\* a richiesta



## MEMBRANE DA 4" SIDE PORT

Vessel forniti con porte standard in posizioni 1-5. Disponibili su richiesta versioni con attacchi in posizioni diverse.



### 300 PSI

Codice	Descrizione	€
FVR4301S	Pressure Vessel 1 elemento 4040	
FVR4301S17C	Pressure Vessel 1 elemento 4040 C1C7 - PP 1/2" Rc	
FVR4302S	Pressure Vessel 2 elementi 4040	
FVR4302S17C	Pressure Vessel 2 elementi 4040 C1C7 - PP 1/2" Rc	
FVR4303S	Pressure Vessel 3 elementi 4040	
FVR4303S17C	Pressure Vessel 3 elementi 4040 C1C7 - PP 1/2" Rc	
FVR4303S135C	Pressure Vessel 3 elementi 4040 C1C3C5 - PP 1/2" Rc	
FVR4304S	Pressure Vessel 4 elementi 4040	
FVR4305S	Pressure Vessel 5 elementi 4040	



### 450 PSI

Codice	Descrizione	€
FVR4451S	Pressure Vessel 1 elemento 4040	
FVR4452S	Pressure Vessel 2 elementi 4040	
FVR4453S	Pressure Vessel 3 elementi 4040	
FVR4454S	Pressure Vessel 4 elementi 4040	
FVR4455S	Pressure Vessel 5 elementi 4040	



### 600 PSI

Codice	Descrizione	€
FVR4601S	Pressure Vessel 1 elemento 4040*	
FVR4602S	Pressure Vessel 2 elementi 4040*	
FVR4603S	Pressure Vessel 3 elementi 4040*	
FVR4604S	Pressure Vessel 4 elementi 4040*	
FVR4605S	Pressure Vessel 5 elementi 4040*	

\* a richiesta



### 1000 PSI

Codice	Descrizione	€
FVR41001S	Pressure Vessel 1 elemento 4040	
FVR41002S	Pressure Vessel 2 elementi 4040	
FVR41003S	Pressure Vessel 3 elementi 4040	
FVR41004S	Pressure Vessel 4 elementi 4040	
FVR41005S	Pressure Vessel 5 elementi 4040	



### 1200 PSI

Codice	Descrizione	€
FVR41201S	Pressure Vessel 1 elemento 4040*	
FVR41202S	Pressure Vessel 2 elementi 4040*	
FVR41203S	Pressure Vessel 3 elementi 4040*	
FVR41204S	Pressure Vessel 4 elementi 4040*	
FVR41205S	Pressure Vessel 5 elementi 4040*	

\* a richiesta



## MEMBRANE DA 8" END PORT 300 PSI

Codice	Descrizione	€
FVR8301E	Pressure Vessel 1 elemento 8040	
FVR8302E	Pressure Vessel 2 elementi 8040	
FVR8303E	Pressure Vessel 3 elementi 8040	
FVR8304E	Pressure Vessel 4 elementi 8040	
FVR8305E	Pressure Vessel 5 elementi 8040	
FVR8306E	Pressure Vessel 6 elementi 8040	
FVR8307E	Pressure Vessel 7 elementi 8040	
FVR8308E	Pressure Vessel 8 elementi 8040	

## 450 PSI

Codice	Descrizione	€
FVR8451E	Pressure Vessel 1 elemento 8040	
FVR8452E	Pressure Vessel 2 elementi 8040	
FVR8453E	Pressure Vessel 3 elementi 8040	
FVR8454E	Pressure Vessel 4 elementi 8040	
FVR8455E	Pressure Vessel 5 elementi 8040	
FVR8456E	Pressure Vessel 6 elementi 8040	
FVR8457E	Pressure Vessel 7 elementi 8040	
FVR8458E	Pressure Vessel 8 elementi 8040	

## 600 PSI

Codice	Descrizione	€
FVR8601E	Pressure Vessel 1 elemento 8040*	
FVR8602E	Pressure Vessel 2 elementi 8040*	
FVR8603E	Pressure Vessel 3 elementi 8040*	
FVR8604E	Pressure Vessel 4 elementi 8040*	
FVR8605E	Pressure Vessel 5 elementi 8040*	
FVR8606E	Pressure Vessel 6 elementi 8040*	
FVR8607E	Pressure Vessel 7 elementi 8040*	
FVR8608E	Pressure Vessel 8 elementi 8040*	

\* a richiesta

## 1000 PSI

Codice	Descrizione	€
FVR81001E	Pressure Vessel 1 elemento 8040	
FVR81002E	Pressure Vessel 2 elementi 8040	
FVR81003E	Pressure Vessel 3 elementi 8040	
FVR81004E	Pressure Vessel 4 elementi 8040	
FVR81005E	Pressure Vessel 5 elementi 8040	
FVR81006E	Pressure Vessel 6 elementi 8040	
FVR81007E	Pressure Vessel 7 elementi 8040	
FVR81008E	Pressure Vessel 8 elementi 8040	

## 1200 PSI

Codice	Descrizione	€
FVR81201E	Pressure Vessel 1 elemento 8040*	
FVR81202E	Pressure Vessel 2 elementi 8040*	
FVR81203E	Pressure Vessel 3 elementi 8040*	
FVR81204E	Pressure Vessel 4 elementi 8040*	
FVR81205E	Pressure Vessel 5 elementi 8040*	
FVR81206E	Pressure Vessel 6 elementi 8040*	
FVR81207E	Pressure Vessel 7 elementi 8040*	
FVR81208E	Pressure Vessel 8 elementi 8040*	

\* a richiesta



## MEMBRANE DA 8" SIDE PORT

Vessel forniti con porte standard in posizioni 1-5. Disponibili su richiesta versioni con attacchi in posizioni diverse.

## 300 PSI

Codice	Descrizione	€
FVR8301S	Pressure Vessel 1 elemento 8040	
FVR8301S17D	Pressure Vessel 1 elementi 8040 DID7-PP1"/32 UA	
FVR8302S	Pressure Vessel 2 elementi 8040	
FVR8303S	Pressure Vessel 3 elementi 8040	
FVR8304S	Pressure Vessel 4 elementi 8040	
FVR8305S	Pressure Vessel 5 elementi 8040	
FVR8306S	Pressure Vessel 6 elementi 8040	
FVR8307S	Pressure Vessel 7 elementi 8040	
FVR8308S	Pressure Vessel 8 elementi 8040	

## 450 PSI

Codice	Descrizione	€
FVR8451S	Pressure Vessel 1 elemento 8040	
FVR8451S17D	Pressure Vessel 1 elemento 8040 DID7-PP1"/32 UA	
FVR8452S	Pressure Vessel 2 elementi 8040	
FVR8452S17D	Pressure Vessel 2 elementi 8040 DID7-PP1"/32 UA	
FVR8453S	Pressure Vessel 3 elementi 8040	
FVR8453S17E	Pressure Vessel 3 elementi 8040 E1E7-PP1"/32 UA	
FVR8453S135E	Pressure Vessel 3 elementi 8040 E1E3E5-PP1"/32 UA	
FVR8454S	Pressure Vessel 4 elementi 8040	
FVR8454S17E	Pressure Vessel 4 elementi 8040 E1E7-PP1"/32 UA	
FVR8454S135E	Pressure Vessel 4 elementi 8040 E1E3E5-PP1"/32 UA	
FVR8455S	Pressure Vessel 5 elementi 8040	
FVR8456S	Pressure Vessel 6 elementi 8040	
FVR8457S	Pressure Vessel 7 elementi 8040	
FVR8458S	Pressure Vessel 8 elementi 8040	

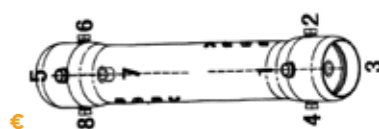
## 600 PSI

Codice	Descrizione	€
FVR8601S	Pressure Vessel 1 elemento 8040*	
FVR8602S	Pressure Vessel 2 elementi 8040*	
FVR8603S	Pressure Vessel 3 elementi 8040*	
FVR8604S	Pressure Vessel 4 elementi 8040*	
FVR8605S	Pressure Vessel 5 elementi 8040*	
FVR8606S	Pressure Vessel 6 elementi 8040*	
FVR8607S	Pressure Vessel 7 elementi 8040*	
FVR8608S	Pressure Vessel 8 elementi 8040*	

\* a richiesta

## 1000 PSI

Codice	Descrizione	€
FVR81001S	Pressure Vessel 1 elemento 8040	
FVR81002S	Pressure Vessel 2 elementi 8040	
FVR81003S	Pressure Vessel 3 elementi 8040	
FVR81004S	Pressure Vessel 4 elementi 8040	
FVR81005S	Pressure Vessel 5 elementi 8040	
FVR81006S	Pressure Vessel 6 elementi 8040	
FVR81007S	Pressure Vessel 7 elementi 8040	
FVR81008S	Pressure Vessel 8 elementi 8040	





## 1200 PSI

Codice	Descrizione	€
FVR81201S	Pressure Vessel 1 elemento 8040*	
FVR81202S	Pressure Vessel 2 elementi 8040*	
FVR81203S	Pressure Vessel 3 elementi 8040*	
FVR81204S	Pressure Vessel 4 elementi 8040*	
FVR81205S	Pressure Vessel 5 elementi 8040*	
FVR81206S	Pressure Vessel 6 elementi 8040*	
FVR81207S	Pressure Vessel 7 elementi 8040*	
FVR81208S	Pressure Vessel 8 elementi 8040*	

\* a richiesta



## ACCESSORI PER VESSEL IN VETRORESINA TRONCHETTI

Codice	Descrizione	€
OI022591	Tronchetto Scanalato AISI 316 - 3/4" ( 26,7 x 45 mm)	
OI022588	Tronchetto Scanalato AISI 316 - 1" ( 33,7 x 45 mm)	
OI022590	Tronchetto Scanalato AISI 316 - 1 1/2 (48,3 x 60 mm)	
OI022592	Tronchetto Scanalato AISI 316 - 2" ( 60,3 x 60 mm)	
OI022594	Tronchetto Scanalato AISI 316 - 2 1/2 (73,0 x 90 mm)	
OI022593	Tronchetto Scanalato AISI 316 - 3" (88,9 x 57 mm)	
OI022595	Tronchetto Scanalato AISI 316 - 1 1/2 Filett. M (lg. 60 mm)	



## GIUNTI SCANALATI 500 PSI

Codice	Descrizione	€
OI022650	Giunto Scanalato 1"-500 PSI Cast-Iron Vern. (33,7 mm)	
OI022651	Giunto Scanalato 1 1/4-500 PSI Cast-Iron Vern. (42,4 mm)	
OI022652	Giunto Scanalato 1 1/2-500 PSI Cast-Iron Vern. (48,3 mm)	
OI022653	Giunto Scanalato 2"-500 PSI Cast-Iron Vern. (60,3 mm)	
OI022655	Giunto Scanalato 3" OD-500 PSI Cast-Iron Vern. (76,1 mm)	
OI022656	Giunto Scanalato 3"-500 PSI Cast-Iron Vern. (88,9 mm)	



## GIUNTI SCANALATI VICTAULIC 1000 PSI

Codice	Descrizione	€
OI022640	Giunto 1" Vict. 77-1000 PSI Cast-Iron Vern. (33,7 mm)	
OI022641	Giunto 1 1/4 Vict. 77-1000 PSI Cast-Iron Vern. (42,4 mm)	
OI022642	Giunto 1 1/2 Vict. 77-1000 PSI Cast-Iron Vern. (48,3 mm)	
OI022643	Giunto 2" Vict. 77-1000 PSI Cast-Iron Vern. (60,3 mm)	
OI022644	Giunto 2 1/2 Vict. 77-1000 PSI Cast-Iron Vern. (73,0 mm)	
OI0226441	Giunto 3" OD Vict.77-1000 PSI Cast-Iron Vern. (76,1 mm)	
OI022645	Giunto 3" Vict. 77-1000 PSI Cast-Iron Vern. (88,9 mm)	



## RICAMBI

Codice	Descrizione	€
FV25000	FRP Kit tappo per vessel da 21/2" 300 psi 1/4" NPT	
FV25000/1	FRP Kit tappo per vessel da 21/2" 300 psi 1/4" Rc ISO 7/1	
FV40046	FRP Tappo per vessel da 4" D.C. 300PSI 1/2" x 1/2"Rc ISO 7/1	
FV40048	FRP Tappo per vessel da 4" SP 300/450PSI Side-Port 1/2"Rc ISO 7/1	
FV40050/1	FRP Tappo per vessel da 4" EP 300/450PSI 3/4" x 1/2"Rc ISO 7/1	
FV40050	FRP Tappo per vessel da 4" 300/450 psi 3/4" x 1/2" NPT	
FV40054	FRP O-ring grande per tappo 4" (90x5,3)	
FV40056	FRP Adattatore M/F per tappo 4" (4021)	
FV40058	FRP Segmento in acciaio blocca tappo 4" (4011)	
FV40060	FRP O-ring piccolo per tappo 4" (17x2,65)	
FV40062	FRP O-ring per adattatore M/F per tappo 4" (19x2,65)	
FV40064	FRP Fascia in acciaio inox per vessel 4" (4008)	
FV40066	FRP Vite M8x60 per tirante	
FV40068	FRP Sella per vessel 4" -4010	
FV40070	FRP T appo per vessel 4" 1000 psi (4068)	
FV40072	FRP O-ring (28,5x3,55) per connettore alimentaz. 1000psi	
FV40074	FRP Anello di blocco per connett.aliment.1000psi -4039	
FV40076	FRP Connettore alim/conc(4038) vessel 4" 1000psi	
FV40078	FRP Distanziale blocca tappo 4036 vessel 4" 1000psi	
FV40080	FRP Collare in alluminio 4036 per vessel 4" 1000psi	
FV40082	FRP Segmento in alluminio blocca tappo 4" 1000psi - 4024	
FV40084	FRP Connettore permeato 4022 per vessel 4" 1000psi	
FV40086	FRP T appo M12 per connettore permeato 4013	
FV40088	FRP Vite M6x10,3 per fissaggio segmenti	
FV40090	FRP O-ring 25x2,65 per connettore permeato	
FV40092	FRP Fascia in acciaio inox per vessel 4" (4008,2)	
FV40094	FRP Vite M6x25 per fissaggio tappi vessel 4" 1000psi	
FV800050	Kit sella e tiranti per vessel VTR 8"	
FV800054	FRP O-Ring per Vessel Ropv 190*5,3	
FV800055	FRP O-Ring per Vessel Ropv 36.5*3.55	
FV800058	FRP O-Ring per Vessel Ropv 47.5*3.55	
FV800063	FRP O-Ring per Vessel Ropv 23.6*2.65	
FV800071	FRP O-Ring per Vessel Ropv 58*2.65	
FV800082	Permeate Plug A8006 1" NPT M for End & Side Version	
FV800084	Permeate Union Adapter Kit 1" BS & Metric Style	
FV800110	Thrust Ring A8011.2	
FV800112	Thrust Ring A8011.4	
FV800619	Thrust Ring A8011.1	
FV800620	Thrust Ring side port 600-1000-1200 A8011.3	
FV800010	Adattatore per membrana da 8" tipo HYDRANAUTICS - 1,125"	
FV800011	Adattatore per membrana da 8" tipo BW30LE440 - 1,5"	
FV800618	Adattatore per membrana da 8" tipo 1,125" SW A8012.3	
FV800012	Adattatore per membrana da 8" tipo GE - 1,187"	
FV800014	Adattatore per membrana da 8" tipo cieco - 1,125"	
FV8000E	Kit tappo vessel 8" ROPV 300 psi end port completo	
FV80001S	Kit tappo vessel 8" ROPV 300 psi side port completo	
FV8001E	Kit tappo vessel 8" ROPV 450 psi end port completo	
FV80002S	Kit tappo vessel 8" ROPV 450 psi side port completo	
FV8003E	Kit tappo vessel 8" ROPV 1000 psi end port completo	
FV80004S	Kit tappo vessel 8" ROPV 1000 psi side port completo	

## 14.3 VESSEL IN AISI 316L PER MEMBRANE MEMBRANE DA 2" 1/2

### 250 PSI TAPPI IN MOPLEN

Codice	Descrizione	€
OI022600	Vessel inox per membrane 2514	
OI022610	Vessel inox per membrane 2521	
OI022620	Vessel inox per membrane 2540	



Codice	n° elementi	Lunghezza L mm	Ø mm	Attacchi in	Attacchi concentrato	Attacchi permeato
OI022600	1	405	70	1/4" BSP F	1/4" BSP F	1/4" BSP F
OI022610	1	585	70	1/4" BSP F	1/4" BSP F	1/4" BSP F
OI022620	1	1070	70	1/4" BSP F	1/4" BSP F	1/4" BSP F

## MEMBRANE DA 4"

### 250 PSI TAPPI IN MOPLEN

Codice	Descrizione	€
OI022110	Vessel inox per membrane 4021	
OI022120	Vessel inox 1 elemento per membrane 4040	
OI022130	Vessel inox 2 elementi per membrane 4040	
OI022140	Vessel inox 3 elementi per membrane 4040	
OI022150	Vessel inox 4 elementi per membrane 4040	
OI022160	Vessel inox 5 elementi per membrane 4040	



Codice	n° elementi	Lunghezza L mm	Ø mm	Attacchi in	Attacchi concentrato	Attacchi permeato
OI022110	1	640	106	1/2" BSP F	1/2" BSP F	1/2" BSP F
OI022120	1	1085	106	1/2" BSP F	3/8" BSP F	1/2" BSP F
OI022130	2	2105	106	1/2" BSP F	3/8" BSP F	1/2" BSP F
OI022140	3	3125	106	1/2" BSP F	3/8" BSP F	1/2" BSP F
OI022150	4	4140	106	1/2" BSP F	3/8" BSP F	1/2" BSP F
OI022160	5	5155	106	1/2" BSP F	3/8" BSP F	1/2" BSP F

### 250 PSI CON MORSETTO E TAPPI STAMPATI

Codice	Descrizione	€
OI022165	Vessel inox per membrane 4021	
OI022170	Vessel inox 1 elemento per membrane 4040	
OI022180	Vessel inox 2 elementi per membrane 4040	



Codice	n° elementi	Lunghezza L mm	Ø mm	Attacchi in	Attacchi concentrato	Attacchi permeato
OI022165	1	640	106	1/2" BSP F	1/2" BSP F	1/2" BSP F
OI022170	1	1085	106	1/2" BSP F	1/2" BSP F	1/2" BSP F
OI022180	2	2105	106	1/2" BSP F	1/2" BSP F	1/2" BSP F

## 600 PSI CON TAPPI IN AISI 316L

Codice	Descrizione	€
OI022109	Vessel inox 1 elemento per membrane 4021	
OI022220	Vessel inox 1 elemento per membrane 4040	
OI022230	Vessel inox 2 elementi per membrane 4040	
OI022240	Vessel inox 3 elementi per membrane 4040	



Codice	n° elementi	Lunghezza L mm	Ø mm	Attacchi in	Attacchi concentrato	Attacchi permeato
OI022109	1	605	106	1/2" BSP F	1/2" BSP F	1/2" BSP F
OI022220	1	1088	106	1/2" BSP F	1/2" BSP F	1/2" BSP F
OI022230	2	2105	106	1/2" BSP F	1/2" BSP F	1/2" BSP F
OI022240	3	3122	106	1/2" BSP F	1/2" BSP F	1/2" BSP F

## 1000 PSI SIDE PORT 180° VICTAULIC

Codice	Descrizione	€
OI022320	Vessel inox 1 elemento per membrane 4040	
OI022330	Vessel inox 2 elementi per membrane 4040	
OI022340	Vessel inox 3 elementi per membrane 4040	



Codice	n° elementi	Lunghezza L mm	Attacchi concentrato	Attacchi permeato
OI022320	1	1150	3/4" Vict.	3/4" Vict.
OI022330	2	2167	3/4" Vict.	3/4" Vict.
OI022340	3	3183	3/4" Vict.	3/4" Vict.

## 400 PSI END PORT VICTAULIC 1" 1/2

Codice	Descrizione	€
OI022420	Vessel inox 1 elemento per membrane 8040	
OI022430	Vessel inox 2 elementi per membrane 8040	
OI022440	Vessel inox 3 elementi per membrane 8040	
OI022450	Vessel inox 4 elementi per membrane 8040	
OI022460	Vessel inox 5 elementi per membrane 8040	
OI022470	Vessel inox 6 elementi per membrane 8040	



Codice	n° elementi	Lunghezza L mm	Attacchi concentrato	Attacchi permeato
OI022420	1	1190	1" 1/2 Vict.	1" 1/2 Vict.
OI022430	2	2210	1" 1/2 Vict.	1" 1/2 Vict.
OI022440	3	3230	1" 1/2 Vict.	1" 1/2 Vict.
OI022450	4	4240	1" 1/2 Vict.	1" 1/2 Vict.
OI022460	5	5260	1" 1/2 Vict.	1" 1/2 Vict.
OI022470	6	6275	1" 1/2 Vict.	1" 1/2 Vict.

## 400 PSI SIDE PORT VICTAULIC 1" 1/2

Codice	Descrizione	€
OI022520	Vessel inox 1 elemento per membrane 8040	
OI022530	Vessel inox 2 elementi per membrane 8040	
OI022540	Vessel inox 3 elementi per membrane 8040	
OI022550	Vessel inox 4 elementi per membrane 8040	
OI022560	Vessel inox 5 elementi per membrane 8040	
OI022570	Vessel inox 6 elementi per membrane 8040	



Codice	n° elementi	Lunghezza L mm	Attacchi concentrato	Attacchi permeato
OI022520	1	1360	1" 1/2 Vict.	1" 1/2 Vict.
OI022530	2	2375	1" 1/2 Vict.	1" 1/2 Vict.
OI022540	3	3393	1" 1/2 Vict.	1" 1/2 Vict.
OI022550	4	4415	1" 1/2 Vict.	1" 1/2 Vict.
OI022560	5	5430	1" 1/2 Vict.	1" 1/2 Vict.
OI022570	6	6450	1" 1/2 Vict.	1" 1/2 Vict.

## RICAMBI PER VESSEL PER VESSEL 2" 1/2

Codice	Descrizione	€
OI022111	Tappo 2"1/2 PP completo di o-ring 1 foro	
OI022112	Tappo 2"1/2 PP completo di o-ring 2 fori	
OI022113	O-ring 162 per tappo 2"1/2	
OI022114	O-ring 3075 permeato per tappo 2"1/2	
OI022115	Seeger Dacromet 2"1/2	

## PER VESSEL 4"

Codice	Descrizione	€
OI022118	Tappo 4" 1 foro per vesselPVC 4003	
OI022119	Tappo 4" 2 fori per vesselPVC 4004	
OI022121	Tappo 4" PP completo di o-ring 1 foro	
OI022122	Tappo 4" PP completo di o-ring 2 fori	
OI022123	O-ring 6362 per tappo 4"	
OI022124	O-ring 3075 permeato per tappo 4"	
OI022125	Seeger Dacromet 4"	
OI022126	Kit selle e tiranti per vessel 4"	
OI022127	Adattatore tappo membrana PP Filmtec per vessel 4" 1000 PSI	
OI022128	Interconnettore PP Filmtec	
OI022129	Spiral ring inox 4"	
OI022131	Settori inox 4"	
OI022132	Viti M8x16 per settori inox 4"	
OI022146	Tappo 4" inox completo di o-ring 1 foro	
OI022147	Tappo 4" inox completo di o-ring 2 fori	

## PER VESSEL 8"

Codice	Descrizione	€
OI022133	Kit selle e tiranti per vessel 8"	
OI022134	Kit settori chiusura per vessel 8"	
OI022135	Viti M8x16 per settori inox 8"	
OI022136	Adattatore tappo membrana PP Filmtec per vessel 8"	
OI022137	Prolunga PP per vessel 8" side port	
OI022138	Anella di contrasto in PVC per vessel 8" end port	
OI022139	Anella di contrasto in acciaio per vessel 8" side port	
OI022141	O-ring 235 per tappo 8"	
OI022142	O-ring 4131 permeato per tappo 8"	
OI022143	O-ring 4125 per adattatore tappo membrana BW LE	
OI022144	O-ring 132 per adattatore tappo membrana BW 400	
OI022145	Tappo 8" inox completo di o-ring	

## 14.4 VESSEL IN MATERIALE PLASTICO PER MEMBRANE

### VESSEL IN MATERIALE PLASTICO

#### PER MEMBRANE 1812 150 PSI

VENDIBILE IN CONFEZIONI DA 20 PZ

Codice	Descrizione	€
O1022000	Vessel contenitore in plastica per membrana 1812 150 PSI	



#### PER MEMBRANE 3012

Codice	Descrizione	€
--------	-------------	---

O1022002/2 Vessel contenitore 150 PSI in plastica per membrana 3012 ASPRING



O1021830 Adattatore Ø21 x Ø17 per codolo membrane 3"



#### PER MEMBRANE 3208 & 3308

Codice	Descrizione	€
--------	-------------	---

O1022005 Vessel contenitore in plastica Ametec 10" Blue 3/4 per membrana N/F N3208

